

측면도 (단부지주)

측면도 (중간지주)

재료표

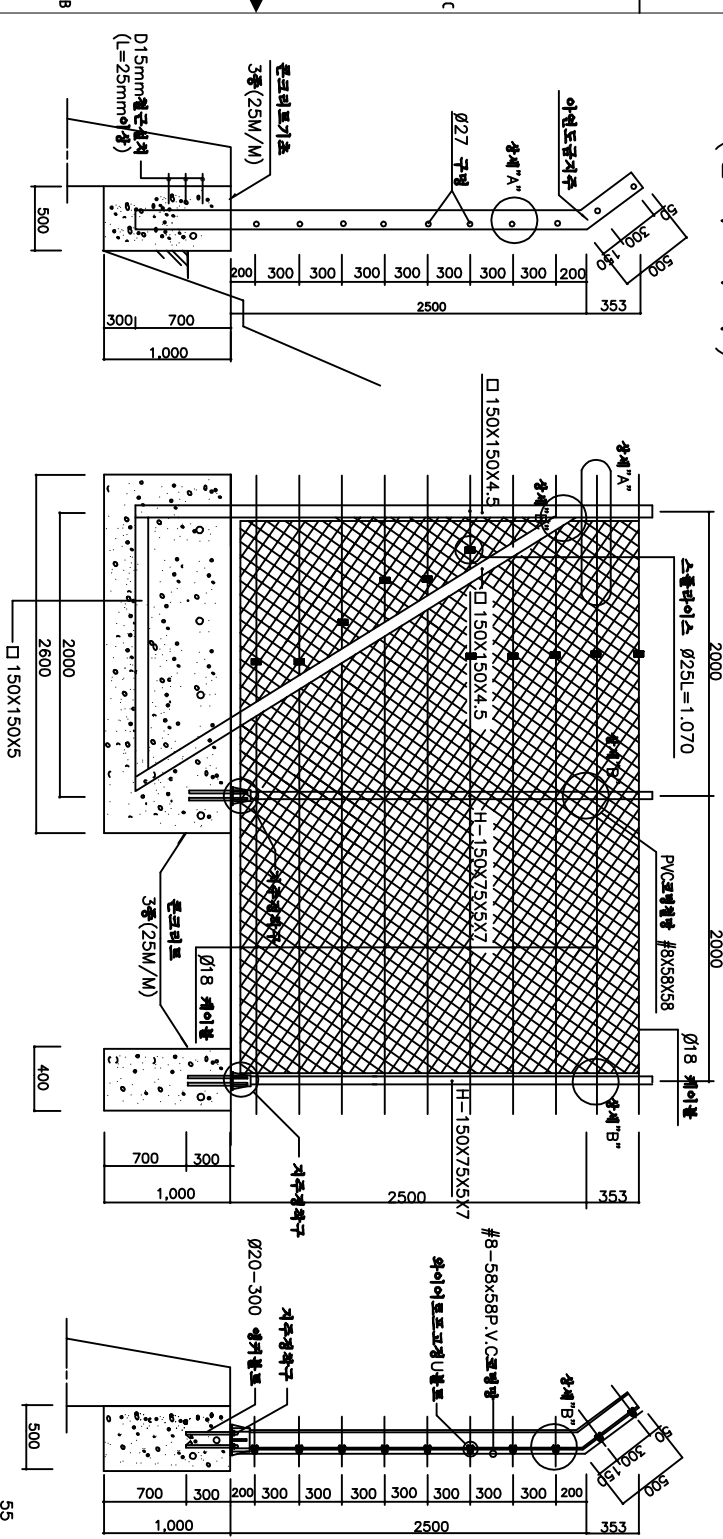
표준규격

구분	구	적	단위	수량	비고
지주	150X75X57X3000	본	1	1	용용아연도금
와이어로드	Ø 18-3x7	M	20	20	용용아연도금
농형강	#8-58x58	M2	6.0	6.0	P.V.C 코팅강
결속선	# 12	KG	0.3	0.3	P.V.C 코팅선
강재지주정착구	H-150X75X57	EA	4	4	용용아연도금
앵커볼트/너트	Ø 20-300	EA	1	1	용용아연도금
6각 볼트	Ø12x40	EA	2	2	6각 스텐레스
U형 볼트/너트	Ø12x120	EA	10	10	아연도금

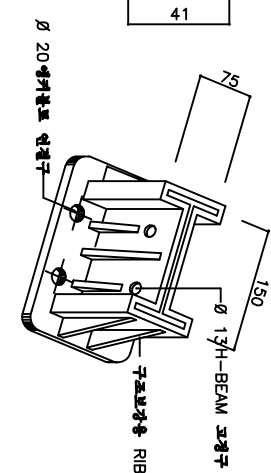
단부규격

구분	구	적	단위	수량	비고
단부지주	150X150X4.5X3700	본	1	1	용용아연도금
와이어로드	Ø 18-3x7	M	20	20	용용아연도금
스틸리이스	Ø25-1,070	EA	10	10	용용아연도금
농형강	#8-58x58	M2	6.0	6.0	P.V.C 코팅강
결속선	# 12	KG	0.3	0.3	P.V.C 코팅선

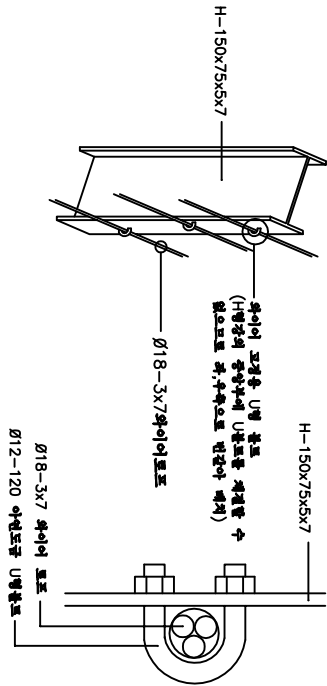
- 주) 1. 말라암 및 동화암의 혼합비 높이가 5M이상부의 낙석방지책은 설계  
 2. 6M 이하 구간이라도 현장에서 낙석이 우려된다면 판상시 설계  
 3. 콘크리트 기초와 지주는 현장시설  
 4. 유지관리 및 재니들의 강해유지를 위해 100M 마다 당부지주를 설치하여 설계안정에 따라 60~100M 마다 판상시로서 당부지주를 조경설치하고 용입본 설계



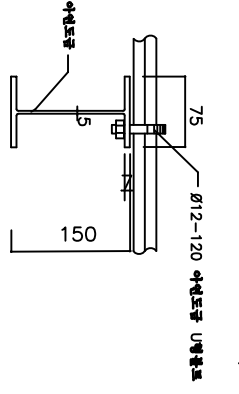
지주정착구  
H-150X75X57용



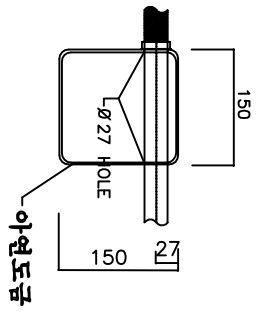
U형 볼트의 예



상세 "B" 중간지주  
(150X75X57)



상세 "A" 단부지주  
(150X150X4.5)



TEL: 053)857-4654  
 FAX: 053)857-4288

남 석 방 지 (주) 남 영 웬  
 [712-837]경북 경산시 진량읍 신상리 1190-20

도면명 DRAWING TITLE	남석방지책 지주정착구타입	설계 DESIGN BY	남재욱 DATE	2011	도면번호 DRAWING NO	NYFP-13
식별번호 ID NUMBER	21658033	제도 DRAWING BY	남재욱 SCALE			