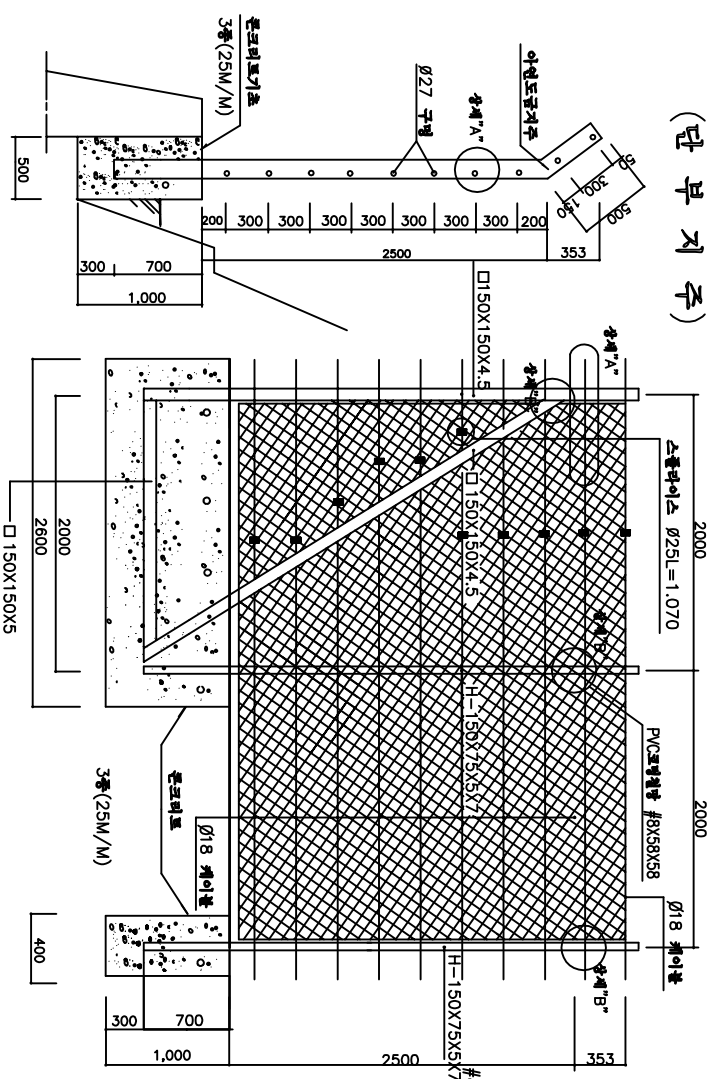
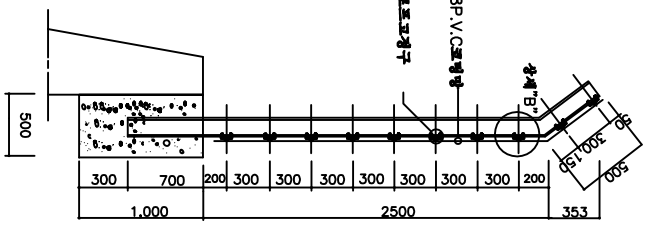


측면도 (단부지주)



측면도 (중간지주)



재료표

표준구간

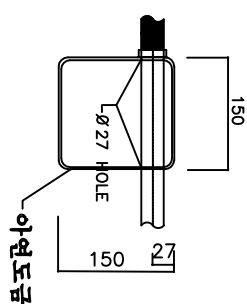
구분	규격	단위	수량	비고
지주	150X75X5X7x3700	본	1	용융아연도금
와이어로드	Ø 18-3x7	M	20	용융아연도금
슬링방	#8-58x58	M2	6.0	P.V.C 코팅방
와이어프경구	Ø-34x90	EA	10	아연도금
와이어프경구본트/넛트	Ø-12x40	EA	20	아연도금
결속선	# 12	KG	0.3	P.V.C 코팅

단부구간

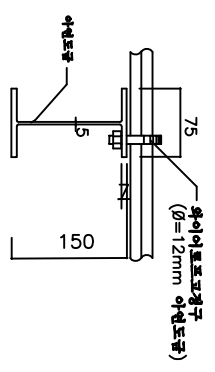
구분	규격	단위	수량	비고
단부지주	150X150X4.5x3700	본	1	용융아연도금
와이어로드	Ø 18-3x7	M	20	용융아연도금
스프라이스	Ø25-1.070	EA	10	용융아연도금
슬링방	#8-58x58	M2	6.0	P.V.C 코팅방
결속선	# 12	KG	0.3	P.V.C 코팅

- 주) 1. 벌파임 및 종파임의 혼합고 높이가 500이상부터 낙석방지책을 설치
 2. 6M 이하 구간이라도 현장에서 낙석이 우려된다고 판단시 설치
 3. 콘크리트 기초와 지주는 현장타설
 4. 유지관리 및 케이블의 장력유지를 위해 최대 100M마다 단부지주를 설치하되 설치연장에 따라 60~100M 마다 동간격으로 단부지주를 조정설치하고 출원문 설치

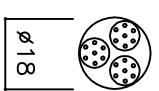
상세 "A" 단부지주 (150X150X4.5)



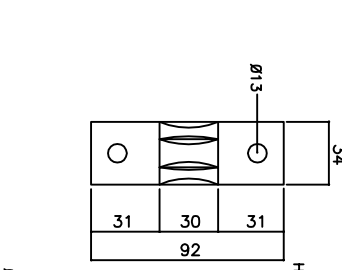
상세 "B" 중간지주 (150X75X5X7)



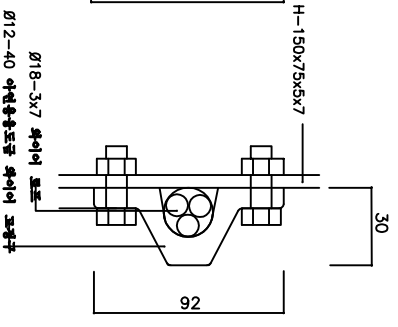
아연도금케이블 (Ø18:3X7EA) S=1:1



하부평면도



단면도



도면명 DRAWING TITLE	낙석방지책 고정구타입	설계 DESIGN BY	날짜 DATE
식별번호 ID NUMBER	21711569	제도 DRAWING BY	2011
		축척 SCALE	도면번호 NYFP-21

(주) 남영 헬스

TEL: 053)857-4654
FAX: 053)857-4288

[712-837]경북 경산시 진량읍 신상리 1190-20